

9 . 平成21年葬儀業の実態 (1)

平成23年3月発表

(平成21年11月調査実施。)

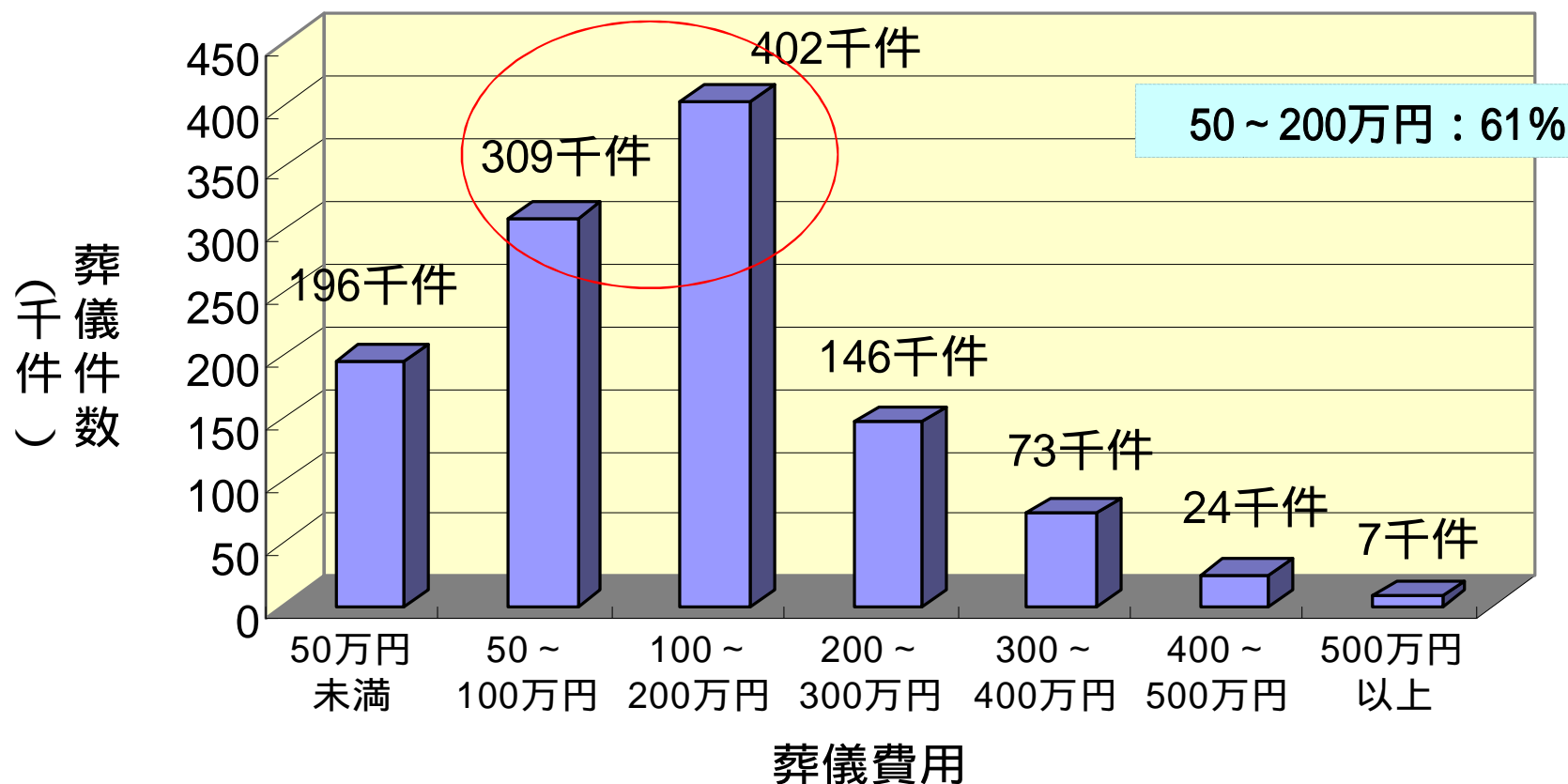
前回の平成17年は全量調査でしたが、今回の調査はサンプル調査に変更になるなど、対象先が違います。そのため、前回との比較はできません。

今回調査のいくつかをご紹介します。

* 経済産業省「平成21年特定サービス産業実態調査」(平成23年3月発表)による。

【グラフは、事業従事者5人以上】

費用別年間葬儀件数

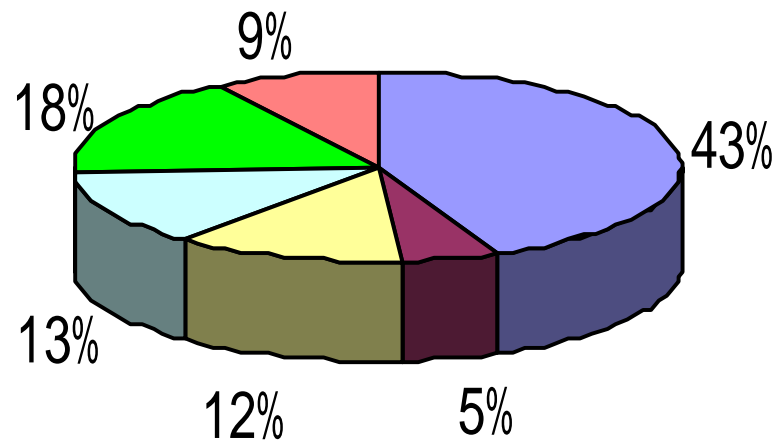


9 . 平成21年葬儀業の実態（ 2 ）

（平成21年11月調査実施。）

葬儀の売上内訳

式典進行・設営・葬具：43%



- | | |
|----------------|---------|
| ■ 式典進行・設営・葬具 | ■ 会場・室料 |
| ■ 飲食料(サービス料含む) | ■ 生花 |
| ■ 返礼品販売 | ■ その他 |